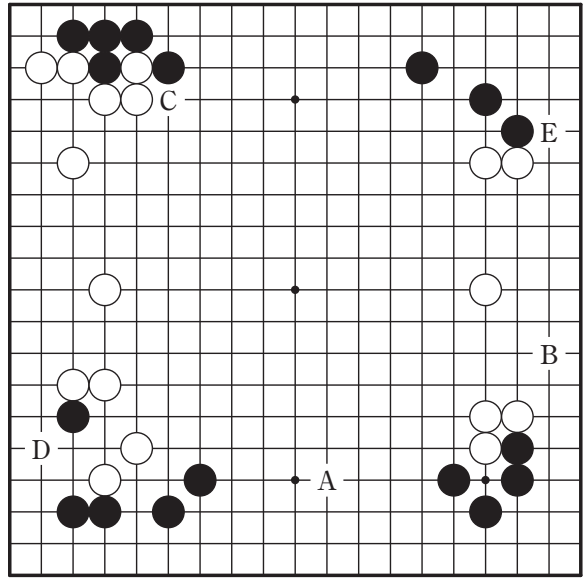
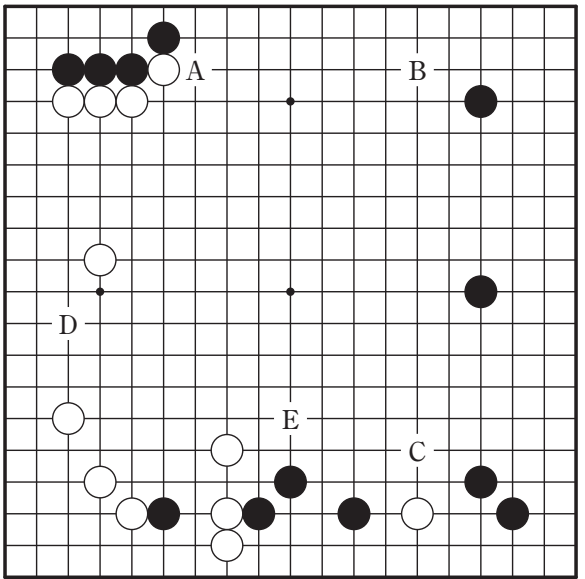


問題は全問正解で100点満点です。70点以上は二段、90点以上は三段の免状申請資格が得られます。同封のはがきに正解と思われる記号を記入して63円切手を貼ってお送りください。採点結果と正解を郵送いたします。

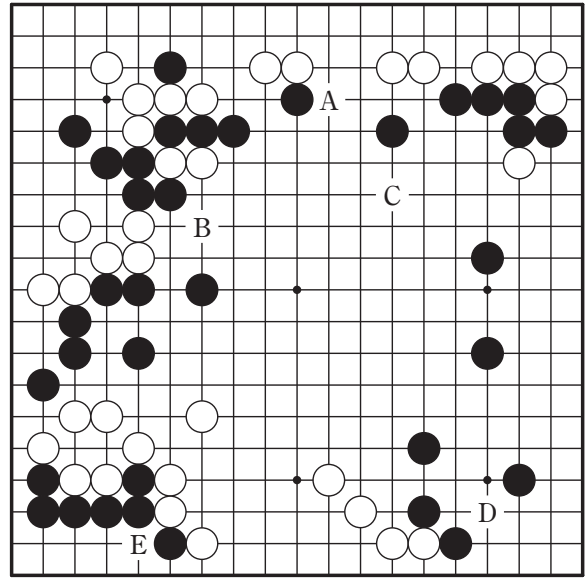
**第1問** 布石(黒番) 次の一手 10点  
ヒント：大場か急場か判断してください。



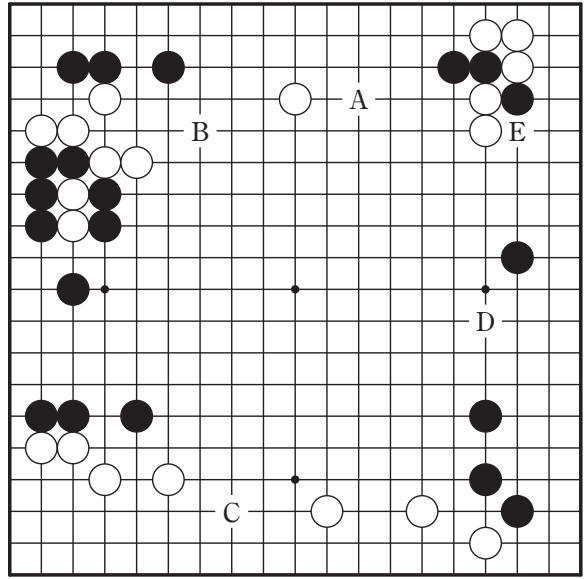
**第2問** 布石(黒番) 次の一手 10点  
ヒント：地と守りを兼ねた好点があります。



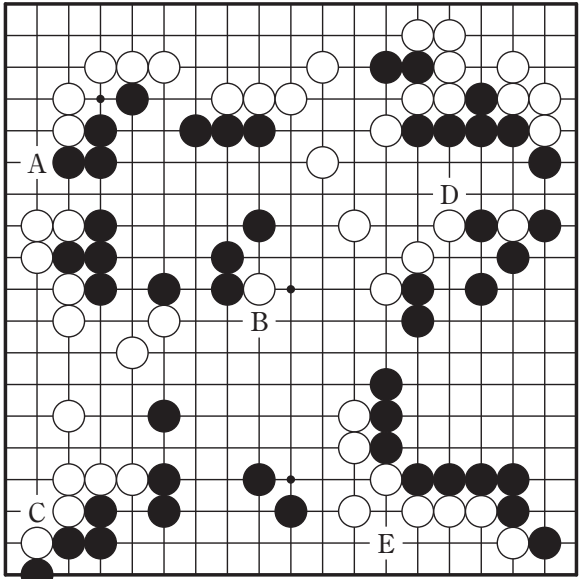
**第3問** 中盤(黒番) 次の一手 10点  
ヒント：要所があります。



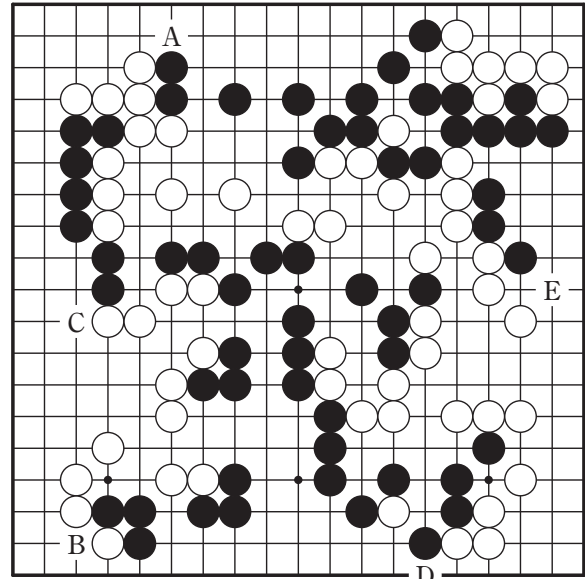
**第4問** 中盤(黒番) 次の一手 10点  
ヒント：どこに目を向ければ良いでしょうか。



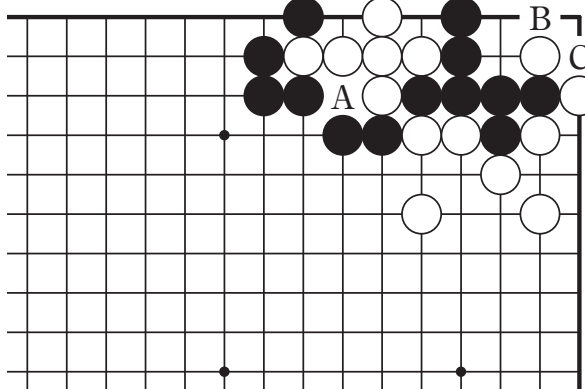
**第5問** 終盤(黒番) 次の一手 10点  
ヒント：厳しいヨセが残っています。



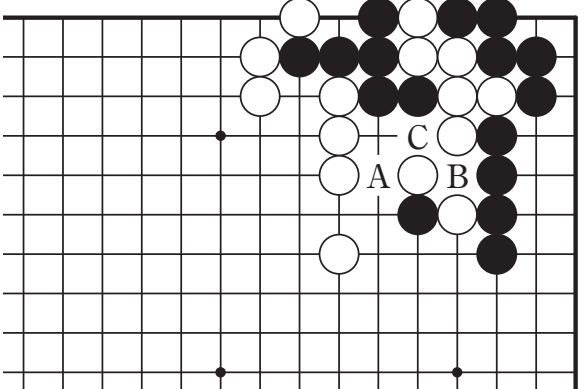
**第6問** 終盤(黒番) 次の一手 8点  
ヒント：ヨセは先手を意識したいところです。



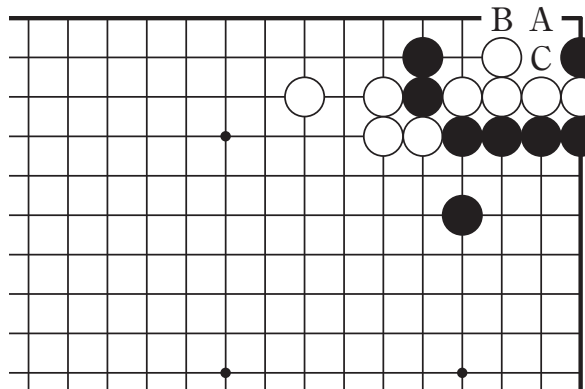
**第7問** 手筋(黒番) 次の一手 7点  
ヒント：攻め合いに勝つ手筋があります。



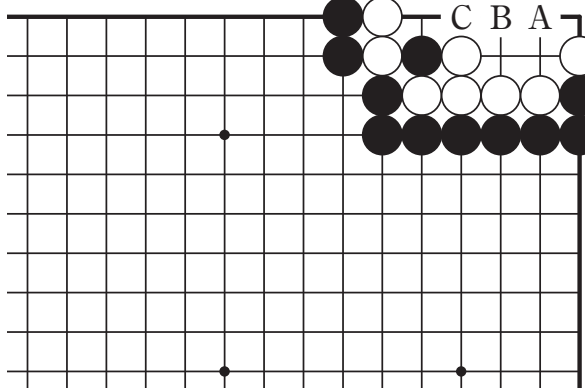
**第8問** 手筋(黒番) 次の一手 7点  
ヒント：苦しい形ですが、手筋で白を取ることが出来ます。



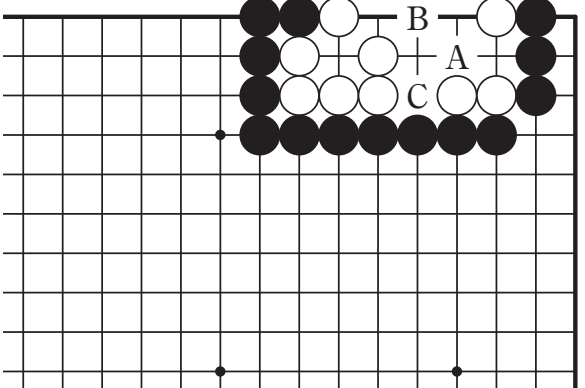
**第9問** 手筋(黒番) 次の一手 7点  
ヒント：コウを目指してください。



**第10問** 死活(黒番) 黒先白死 7点  
ヒント：急所を見極めてください。



**第11問** 死活(黒番) 黒先白死 7点  
ヒント：鋭い踏み込みで白の眼形を奪ってください。



**第12問** 死活(黒番) 黒先生き 7点  
ヒント：眼形を確保する手段を見つけてください。

