



関西棋院は未来ある子どもたちに
囲碁の素晴らしさを伝えます



ご支援よろしくお願いたします

一般財団法人 関西棋院

〒541-0041

大阪市中央区北浜1-1-14

北浜一丁目平和ビル

TEL : 06-6231-0186 <<事務局>>

FAX : 06-6227-1196

URL : <http://kansaikiin.jp/>



特別会員のご案内

個人・法人会員様

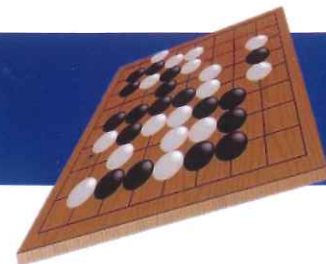


一般財団法人 関西棋院



関西棋院

特別会員入会のご案内



【関西棋院とは】 関西を中心とした囲碁の総本山。棋道の発展と普及をはかり、日本文化の一翼を担う
囲碁を伝承することを目的として、昭和25年に設立。現在約130名のプロ棋士が所属。

ご支援のお願い

関西棋院は、囲碁文化の普及と発展を目的とし、昭和25年に関西財界並びに囲碁愛好家のご支援のもとに設立されました。

以来、半世紀を超えて囲碁の普及に努めるとともに、タイトル獲得を目標に棋道の錬磨に励んでまいりました。

おかげさまで創立から橋本宇太郎九段をはじめ何人もの棋士がタイトルを獲得することができました。これも皆様のご支援の賜物であり心より深く感謝申し上げます。

囲碁普及においては大会やイベントの実施、囲碁サロンや囲碁教室の運営、子供たちへの学校での囲碁授業や囲碁道場の運営など、囲碁人口の裾野の拡大に取り組んでおります。

特別会員制度はこういった諸々の活動を支えるため、囲碁愛好家並びに文化支援にご理解のある個人・法人の方を対象とした支援制度です。

世界に誇る囲碁文化を今後とも発展、継承してまいりますので、趣旨にご賛同いただける皆様のご入会を心よりお待ちしております。

なにとぞ特段のご高配を賜りますようお願い申し上げます。

一般財団法人 関西棋院

関西棋院の活動内容

棋士の対局



免状の発行



学校普及



囲碁の指導



海外普及



入門講座



大会・イベント



式典・表彰



料金

《年会費》 一口 30万円

- ①ご入会を希望された際に入会申込書をお渡しいたしますので、ご記入のうえ関西棋院事務局までご送付くださいますようお願いいたします。
- ②入会申込書を受理したのち、後日請求書を送付いたしますので、ご入金をお願いいたします。
- ③入金確認後、領収書とともに会員証と特典をお渡しいたします。

入会特典

- 1. 関西棋院主催の行事等へのご招待またはご案内
- 2. 関西棋院囲碁サロン入場無料、指導碁の優待
- 3. 季刊誌の贈呈・会員制ウェブサイト(月刊)のご利用
- 4. 囲碁用品の割引購入(2割引)

上記の内容の他にも、ご希望に合わせて特典をご相談させていただきます。

- 棋士の無料派遣(講演・指導碁・入門教室等)
- 囲碁サロンの貸し切り ●イベントの後援、協力 など