

第21回 関西棋院杯

こどもチーム囲碁基对抗戦

3人1組
チーム戦!

日時 2025年4月27日(日)
9時開場・10時開会～16時頃閉会予定

会場 大和ハウス本社ビル2階ホール
(大阪市北区梅田3丁目3番5号)

参加料 1チーム3人：5,400円 (1人1,800円)

参加資格 中学生以下 **定員** 全70チーム予定

開催クラス 参加するクラスはチーム3人の合計ポイントにより決定! (詳細は裏面にて)
Aクラス 12P以上 **Bクラス 11~1P** **Cクラス 0~-20P** **Dクラス -21~-50P** **Eクラス -51以下**

特別クラス
「9路盤個人戦」

9路盤クラスには担当の講師がいますので初心者の方も安心してご参加ください!
 ※ チームではなく個人でのお申込となります。チーム戦と並行して出場はできません。
参加資格：小学生以下の棋力31級以下
日程：同日10時開会 午前中終了予定 **参加料**：9路クラスは800円!

※前大会時の様子



主催：一般財団法人関西棋院 協賛：大和ハウス工業株式会社、井上一郎製作所、数理教育研究会、株式会社サラ・コンサルティング、関西棋院山野基金

受験個別の最高峰 **数理教育研究会**®
 エデュケーショナルパートナーズ

小学生の方には 灘・甲陽・洛南・神戸女学院・大阪星光
 四天王寺・西大和・東大寺等の人気難関中への合格を、
 中高一貫校通学中の方には大学受験で合格を勝ち取るまでの
 道程を1対1の個別指導で全力サポート!

●お問い合わせは各教室まで ホームページ ⇒ <http://www.edu-pa.jp/> (下記QR)

西宮校 〒662-0832 西宮市甲風園 1-10-8 ワークステージ西宮 3F ●TEL:0798-65-3990
 阪急西宮北口駅(西宮ガーデンズ前)北出口から徒歩2分

上本町校 〒543-0072 大阪市天王寺区生玉前町 1-11 MAXビル 5F ●TEL:06-6776-7530
 大阪市営地下鉄谷町九丁目駅 5番出口から徒歩1分 ▶近鉄大阪上本町駅 12番出口から徒歩2分

中学受験!
 どっちがどっち!?数理教育研究会
 YOUTUBEチャンネル

中学・高校・大学受験
 の疑問や傾向を
 動画で紹介中!
 詳しくは下記QRより。

この10年で偏差値の
 上がった学校 関西編

小6からは算数の成績
 伸びないって本当?

などなど。

kiin 入賞の氏名・棋力等の個人情報及び関西棋院が大会中に撮影した参加者等の肖像は、
 PR及び記録のため新聞・雑誌・HP等に掲載する場合がございますこと予めご了承ください

参加クラス
計算方法

Aクラス:12P以上

Bクラス:11~1P

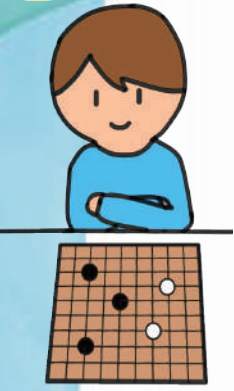
Cクラス:0~-20P

Dクラス:-21~-50P

Eクラス:-51P以下

下のポイント表を参考にチームの合計ポイントを計算します。

| 段級位 | 七段 ~ | 三段 | 二段 | 初段 | 1級 | 2級 | 3級 | ~ 30級以下 |
|------|------|----|----|----|----|----|----|---------|
| ポイント | 7 ~ | 3 | 2 | 1 | 0 | -1 | -2 | ~ -29 |



① 有段者同士・級位者同士の場合

五段 五段 五段 | 10級 12級 18級
 $5 + 5 + 5 = 15 P$ **A** | $(-9) + (-11) + (-17) = -37 P$ **D**

② 有段者・級位者混合の場合

五段 初段 1級 | 三段 5級 8級
 $5 + 1 + 0 = 6 P$ **B** | $3 + (-4) + (-7) = -8 P$ **C**

※ 31級以下のお申込は30級に統一します。※ 過去の参加実績や成績により、参加棋力および参加クラスを予告なく変更する場合があります。

対局規定

- ★ A・B・C クラス：**リーグ戦**（最大4局予定） ※各クラス申込数によって、対局方式や局数は変更になる場合があります
- ★ D・Eクラス：**予選リーグ戦 + 決勝トーナメント**（最大計5局予定）

手合割

- ★ Aクラス：**互先**（先番6目半コミ出し）
- ★ B~Eクラス：**ハンデ戦**（1段級差1子・最大5子）

対局時計

- ★ A・B・C クラス：**対局時計使用・1局60分**（持ち時間 30分）
- ★ D・E クラス：**対局時計なし・1局40分**（時間内に終わらない場合は審判の判定により勝敗を決定）

9路盤

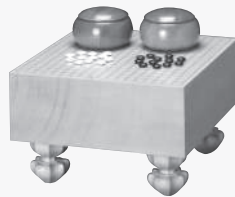
- ★ ハンデ・コミなし。対局時間規定は特になし。状況に応じて審判が対応します。（その他大会方式等は参加者数によって決まります）

参加賞
お祝い
プレゼント！
参加者全員へ参加賞を
数理解育研究会より

- A**
- 優勝チーム：関西棋院よりチームに「賞状」、各個人に「金メダル」
井上一郎製作所より各個人に「7mmガラス碁石」
 - 準優勝チーム：関西棋院よりチームに「賞状」、各個人に「銀メダル」
井上一郎製作所より各個人に「プラスチック木目入り碁笥」
- B/E**
- 優勝チーム：関西棋院よりチームに「賞状」、各個人に「金メダル」
井上一郎製作所より各個人に「新桂材折畳19路盤」
 - 準優勝チーム：関西棋院よりチームに「賞状」、各個人に「銀メダル」
井上一郎製作所より各個人に「ビニール19路盤」
- 9路盤
- 関西棋院より「賞状」と「金メダル」
 - 関西棋院より「賞状」と「銀メダル」

高級碁盤 将棋盤 本場蛤碁石 駒専門

井上一郎製作所



当店では品質管理アフターサービス等に
万全を期していますので、
安心して未永く御愛用頂けます。



交流
対局

本戦が終了したチームの各個人が
参加できる交流戦を行います。
詳しくは当日スタッフにおたずねください。

ベストネーミング賞
おたのしみ抽選会

ユニークなチーム名を付けたみんなに賞品をプレゼント！
さらに参加チームの全員を対象にした抽選会も！
運が良ければ豪華賞品が当たるかも？

お申込方法



- ① 大会HP(左記QR)より お申込ください。
- ② 画面に従い、クレジットカードで参加料をお支払頂くか
下記口座までお振込をお願いいたします。

⇒ ①と②の両方が確認できましたら「連絡担当者」へ「受付完了ハガキ」をお送します。

振込先

※ 振込手数料はご負担頂きますようお願いいたします。

ゆうちょ銀行

口座記号・番号《00920-8-20367》
加入者名 《一般財団法人 関西棋院》

他金融機関からお振込される場合

金融機関：ゆうちょ銀行 (9900)
店名：〇九九店 (店番 099)
預金種目：当座
口座番号：0020367

郵送先・問い合わせ先

郵送：〒541-0041
大阪市中央区北浜1-1-14
北浜一丁目平和ビル 5F
関西棋院「こどもチーム」宛

FAX：06-6227-1196

メール：entry@kansaiin.jp

TEL：06-6231-0186 (平日9:30~17:30)

申込締切日

4月20日(日)まで

期日までに「①お申込・②ご入金」の両方が完了して
いる必要があります。ご入金の無いお申込は締切日
以降無効となりますのでご注意ください。

！大会前日 及び 当日は事務局に電話は通じませんので、ご用件はメールにてご連絡をお願いいたします。※返信は出来兼ねますので予めご了承ください。