

元祖ボードゲーム「囲碁」で遊んでみよう！

一力棋聖「国際戦優勝」記念企画！



はじめての 親子囲碁体験会

参加費無料！

日時：11月17日(日) 14時～16時

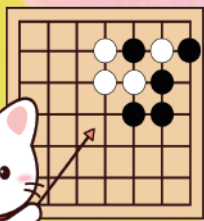
会場：北浜フォーラム 会議室(大阪証券取引所ビル3F)

親子、兄弟姉妹、おばあちゃんおじいちゃんと一緒に体験！参加してくれた子には「紙9路」をプレゼント！

※保護者(成人以上)の方以外がプレゼント対象となります。

3部構成で囲碁の世界を体験しよう！

1



9路盤入門

まずはじめに、
小さい碁盤をつかって
“囲碁”の基本ルールを
優しくレクチャーします。

1時間ほどを予定

2

石取りゲーム大会

入門で学んだルールを活かして
たくさん相手の“石”を取るゲームです。
成績に応じてちょっとした賞品もあるよ！
簡単なルール説明は裏面でも紹介。

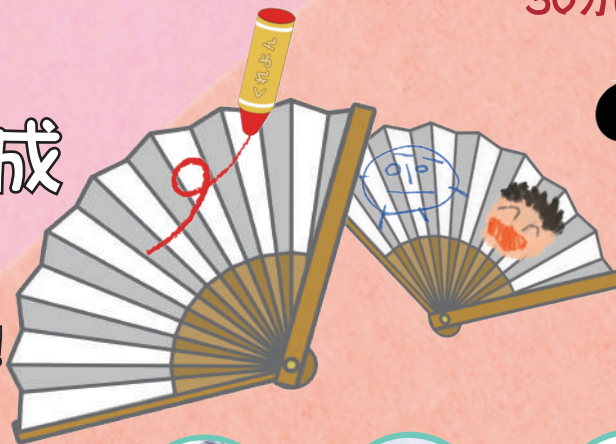
30分ほどを予定

3

オリジナル扇子作成

白い扇子に絵や文字を描いて
自分だけの扇子をつくらう！
思い出の扇子になること間違いなし！

30分ほどを予定
※水性ペンを使用します。



メイン講師は「星川拓海五段」が担当！
他にも関西棋院棋士がたくさん参加するよ！

※過去の子ども入門教室などの様子。今催事と会場や使用備品などは異なります。

大阪証券取引所ビル3階

貸し会議室・ホール 北浜フォーラム



少人数～250名様まで幅広く対応可能



ABC室(スクール+シアター型)



H室(打ち合わせ型)



ABC室(スクール型)

会議・講習会・研修会 発表会・パーティ等に



ABC室(パーティ型)



H室(打ち合わせ型)



ABC室(式典例)



大阪証券取引所ビル 貸し会議室・ホール
北浜フォーラム

〒541-0041
大阪市中央区北浜1丁目8番16号
大阪証券取引所ビル3F

TEL:06-6202-2311
(受付時間:平日9:00～17:30)

【最寄り駅】
●地下鉄堺筋線「北浜」駅
…1B出口(地下道直結)
●京阪本線「北浜」駅
…28出口(地下道直結)
●地下鉄御堂筋線「淀屋橋」駅
…徒歩7分 27出口(地下道直結)

はじめての親子囲碁体験会

対象

・子ども(中学生以下)と保護者、付添の方
または友達などの子ども同士でもご参加頂けます。

開催日

・11月17日(日) 14～16時(13時半より入場可)

会場

・北浜フォーラム 会議室(左の広告の場所です)



お問合せ

06-6231-0186(月～金 9:30～17:30)

entry@kansaikiin.jp

※土日祝は電話は繋がりませんので欠席等のご連絡はメールにてお願いいたします。

・ネットフォーム(右記QR)より申し込んで
頂くか、下記申込書を郵送にてお申込ください。



申込〆切は 11月14日(木)(先着50組予定)

申込方法

郵送先:〒541-0041

大阪市中央区北浜1-1-14 北浜一丁目平和ビル 5F
「関西棋院 普及部」宛まで

※特に申込内容に問題なければ当院より返信等はありませんので、
そのまま当日お越しください。(特にお持ち頂くものはございません)

諸注意

- ・1申込につき、子ども2人と保護者2名までご参加頂けます。
- ・催事中的様子などをスタッフが撮影を行います。撮影した写真はPRのため新聞や当院HP等に掲載する場合がありますこと予めご了承ください。
- ・会場内は飲食の持込はできません。

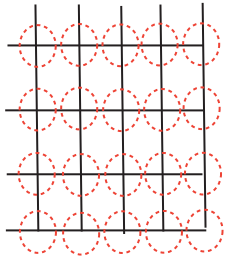
石取りゲーム簡易説明

① まずはじめに先攻後攻を
ジャンケンなどで決定します。

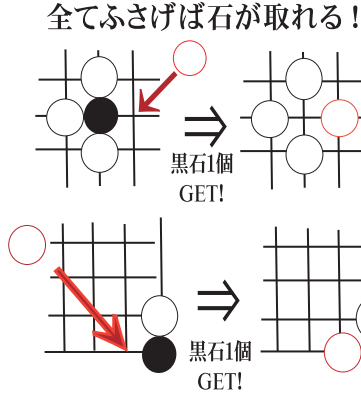


先攻は黒石をつかい、
後攻は白石をつかいます。

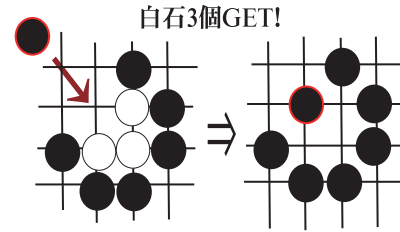
② 石を置けるのは
線と線が交わる
交点の部分!



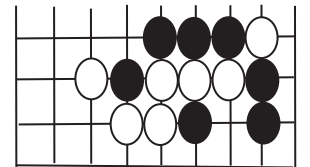
③ 線の上が逃げ道!
相手の逃げ道を
全てふさげば石が取れる!



繋がっている石も
逃げ道をすべてふさげば取れる!
(ななめは線が無いのでふさがなくてOK!)



④ 石を繋げば逃げ道が増えて取られにくくなる!
石を繋ぎずつ、相手の石を取りに行こう!
(大会では先に5個相手の石を取ったら勝ち!)



体験会で詳しく説明するので、
おもしろそうと思ったらぜひ参加して下さいね!

申込書 はじめての親子囲碁体験会

※子ども同士で参加の場合は保護者の記入はなくても大丈夫です。
※必ず1人以上は連絡先をご記入ください。

こども1人目	ふりがな			
	名前			
	性別	男・女	生年月日	年 月 日
	電話番号			
	住所			

こども2人目	ふりがな			
	名前			
	性別	男・女	生年月日	年 月 日
	電話番号			
	住所			

保護者1人目	ふりがな	間柄
	名前	電話番号
	住所	※こどもと異なる住所の場合記入してください

保護者2人目	ふりがな	間柄
	名前	電話番号
	住所	※こどもと異なる住所の場合記入してください